

ESTATÍSTICAS APAV LINHA DE APOIO À VÍTIMA

NOV_2014 | DEZ_2015

CHAMADA GRATUITA

116 006

LINHA DE APOIO À VÍTIMA
DIAS ÚTEIS DAS 09H-19H





A Linha de Apoio à Vítima (LAV) – 116 006 – é um serviço de atendimento telefónico da APAV, gratuito e confidencial, adequado às necessidades de cada vítima de crime e/ou violência.

A LAV informa, aconselha e apoia vítimas de crime, seus familiares e amigos.



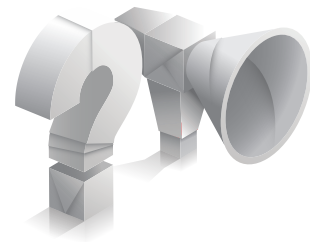
Cada um de nós pode ser, num dado momento da vida, vítima de um crime. O impacto do crime na vida da vítima pode ser tremendo e avassalador, dependendo de cada pessoa, do tipo de crime e das suas circunstâncias.

Uma pessoa vítima de crime e/ou violência encontra na LAV, à distância de um contacto telefónico gratuito, o apoio de que necessita, para que possa lidar e ultrapassar as consequências de ter sido vítima de crime e/ou violência.

A LAV trabalha com base numa rede de parcerias com as entidades judiciárias e policiais, possibilitando o encaminhamento do caso da vítima para as entidades competentes na resolução das situações apresentadas, mantendo o acompanhamento da situação.

A LAV funciona com base numa plataforma de recolha de informação e intervenção, guiada por um protocolo de atuação de boas práticas, especializado e personalizado face as necessidades de cada vítima.

A equipa de Técnicos de Apoio à Vítima da LAV – essencialmente voluntários formados em Direito, Psicologia e Serviço Social – disponibiliza às pessoas vítimas de crime um apoio qualificado e especializado, adequado a cada situação. Estes técnicos têm formação contínua no apoio à vítima e supervisão diária da gestora da Linha, experiente no apoio a vítimas de crime.



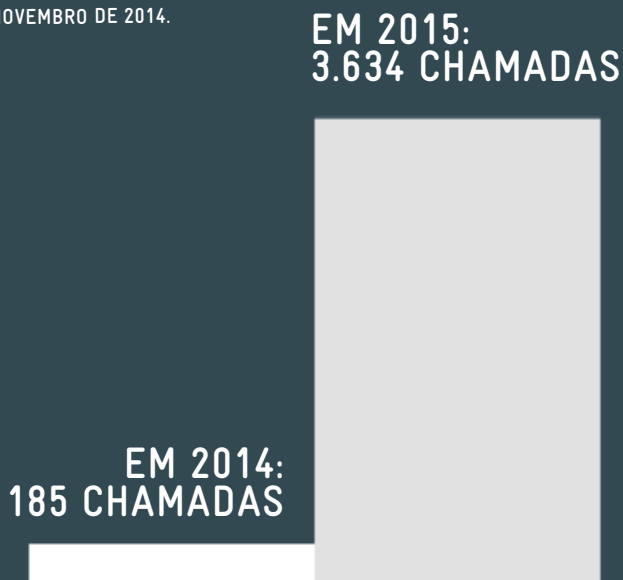
A Associação Portuguesa de Apoio à Vítima (APAV) é uma instituição particular de solidariedade social, que apoia vítimas de todos os crimes, seus familiares e amigos, de forma gratuita e confidencial e tem como objetivo promover e contribuir para a informação, proteção e apoio aos cidadãos vítimas de infrações penais.

A Linha de Apoio à Vítima veio aproximar os serviços de apoio da APAV a todos os que podem sofrer um crime. As pessoas que são vítimas de crime, muitas vezes não sabem, ou têm dúvidas sobre o que fazer e necessitam de alguém, com experiência e conhecimento, que de uma forma amigável e solidária, as possa escutar, compreender e ajudar. A LAV existe para isso: para ouvir, aconselhar e apoiar a vítima de qualquer crime a lidar com os efeitos e consequências do crime.

3.819 CHAMADAS ATENDIDAS

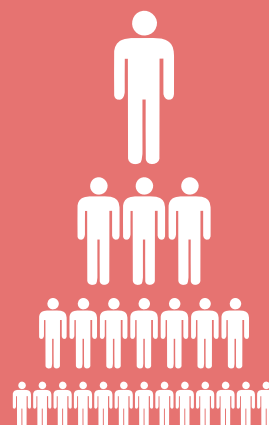
NÚMERO DE CHAMADAS ATENDIDAS POR ANO

A LINHA DE APOIO À VÍTIMA INICIOU O SEU FUNCIONAMENTO NO DIA 17 DE NOVEMBRO DE 2014.



2.303

NOVOS PROCESSOS DE APOIO



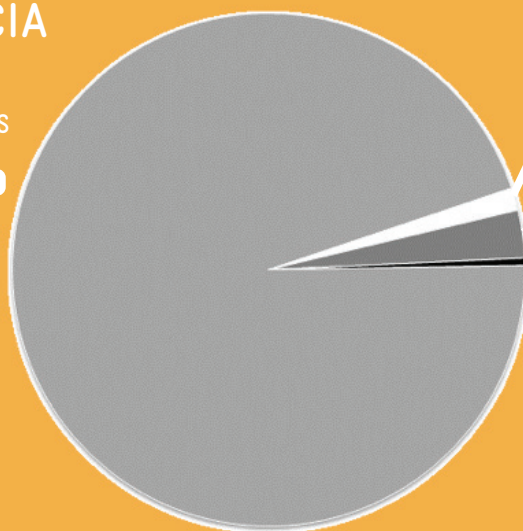
3.968 CRIMES E OUTRAS FORMAS DE VIOLÊNCIA

CRIMES CONTRA PESSOAS
95,1%

MAUS TRATOS FÍSICOS E PSÍQUICOS NO ÂMBITO DA VIOLÊNCIA DOMÉSTICA
66,4%

AMEAÇA / COAÇÃO
3,7%

OFENSAS INTEGRIDADE FÍSICA SIMPLES
3,1%



CRIMES PATRIMONIAIS

1,4%

OUTRAS FORMAS DE VIOLÊNCIA

2,9%

OUTROS CRIMES

0,4%

STALKING / ASSÉDIO PERSISTENTE
1,9%

BULLYING
1,1%

BURLA
0,4%

13,5 min.

TEMPO MÉDIO DE CADA CHAMADA



17

CHAMADAS POR DIA



PERFIS: VÍTIMA E AUTOR/A DO CRIME

De acordo com os dados apurados pela APAV entre Novembro de 2014 e Dezembro de 2015 e considerando as 1.973 vítimas de crime registadas neste período, foi possível traçar os seguintes perfis gerais da vítima e do(a) autor do crime; bem como alguns perfis mais específicos da vítima:

PERFIL DA VÍTIMA

- 84% são do sexo feminino
- com idade média de 46 anos
- 59% é casada ou vive em união de facto
- 51% vive numa família nuclear com filhos
- 47% com ensino superior
- 43% está empregada



PERFIL DO/A AUTOR/A DO CRIME

- 83% são do sexo masculino
- com idade média de 45 anos
- 67% é casado / vive em união de facto
- 54% com ensino superior
- 55% está empregado
- 67% sem antecedentes criminais
- 28,9% são cônjuges da vítima

QUANDO A VÍTIMA É HOMEM

De 310 casos registados:

- idade média de 44 anos
- 46,1% é casado ou vive em união de facto
- 44% vive numa família nuclear com filhos
- 48,8% abaixo dos 12 anos de escolaridade
- 31,5% está empregado



QUANDO A VÍTIMA É CRIANÇA/JOVEM (≤ 18)

De 103 casos registados:

- 60% são do sexo feminino
- idade média de 11 anos
- 25% frequenta o 1º ciclo
- 13% frequenta o 2º ciclo
- 7% frequenta o 3º ciclo



QUANDO A VÍTIMA É IDOSA/O (65+)

De 286 casos registados:

- 81% são mulheres
- idade média de 77 anos
- 62% é casado ou vive em união de facto
- 25% é viúvo/a
- 41% vive numa família nuclear com filhos
- 86% com ensino superior
- 93% está reformado/a/na reserva



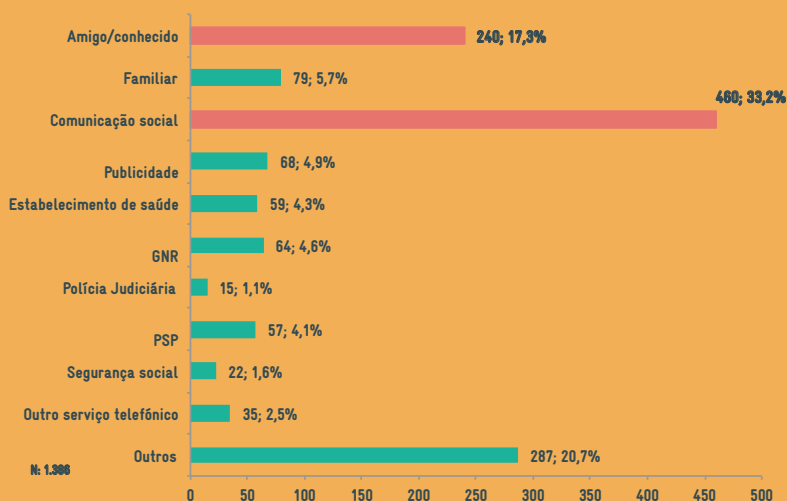
QUANDO A VÍTIMA É ADULTA/O

De 1302 casos registados:

- 87% são mulheres
- idade média de 52 anos
- 62% é casado ou vive em união de facto
- 52,4% vive numa família nuclear com filhos
- 59,2% com ensino superior
- 53% está empregado



Referenciação para APAV



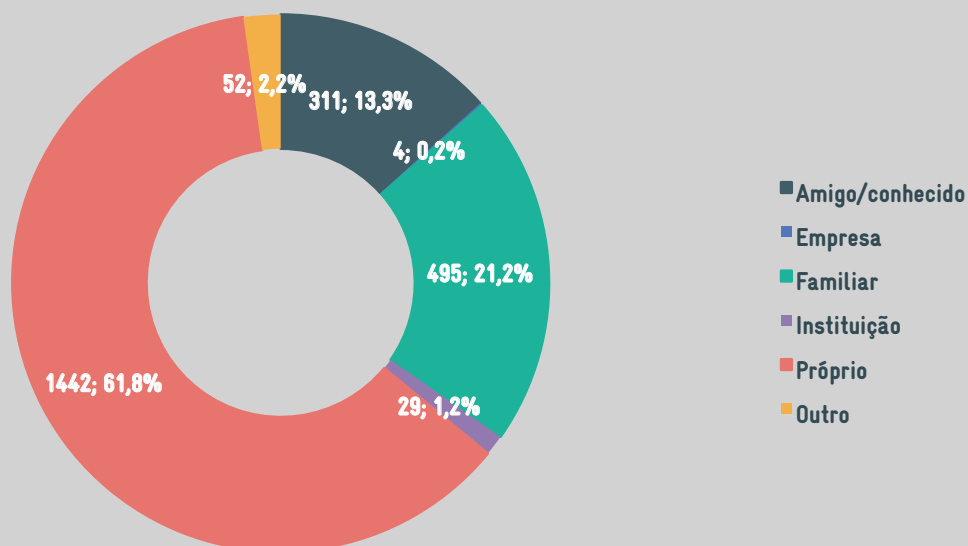
“Liguei para aqui porque foi um amigo meu que me disse para ligar para o apoio à vítima. Aqui tive sempre bom apoio verbal, de esperança. Senti que havia uma porta ou uma janela aberta”.

Maria Amélia Oliveira, vítima de roubo, 73 anos

“Muitas vezes somos o primeiro contacto que a vítima estabelece. Está à distância de apenas um telefone. Muitas das vezes as pessoas não têm como se deslocar. Infelizmente os gabinetes também não abrangem todas as zonas do país e num primeiro contacto a vítima poderá recear “dar a cara”. Basta ligar para aquele número que é gratuito e tem alguém que lhe vai dizer aquilo que poderá efectivamente fazer naquela altura.”

Sandra Cardoso, voluntária na LAV, 28 anos

Contacto realizado por...





© APAV | Fevereiro 2016

SEDE | Unidade de Estatística
Rua José Estêvão, 135 A, Piso 1, 1150-201 Lisboa
Tel. 21 358 79 00
apav.sede@apav.pt

instituição particular de solidariedade social - pessoa coletiva de utilidade pública

É PERMITIDA A REPRODUÇÃO, CITAÇÃO OU REFERÊNCIA COM FINS INFORMATIVOS
NÃO COMERCIAIS, DESDE QUE EXPRESSAMENTE CITADA A FONTE.

WWW.APAV.PT/ESTATISTICAS

CHAMADA GRATUITA
116 006
LINHA DE APOIO À VÍTIMA
DIAS ÚTEIS DAS 09H - 19H



ISO 9001
BUREAU VERITAS
Certification

